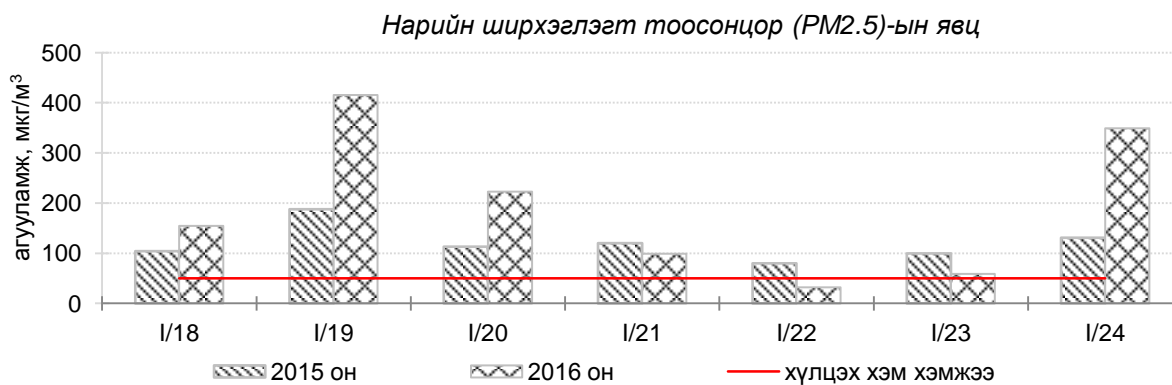
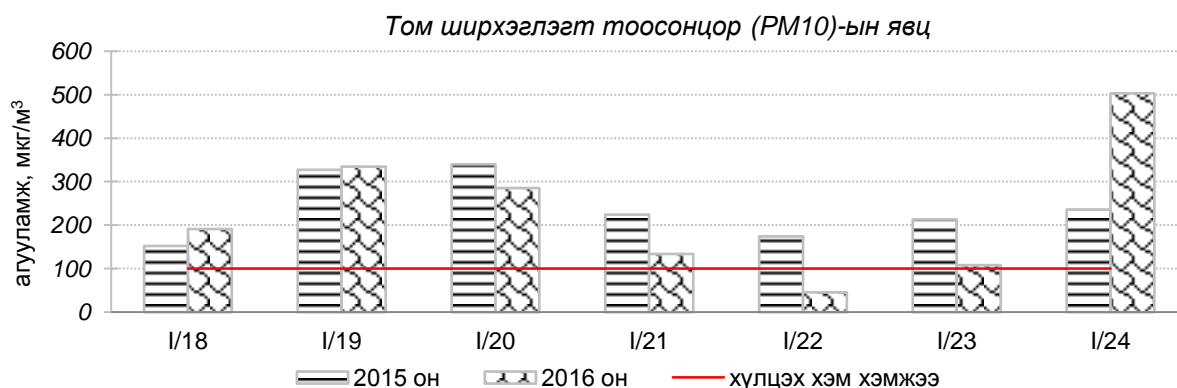
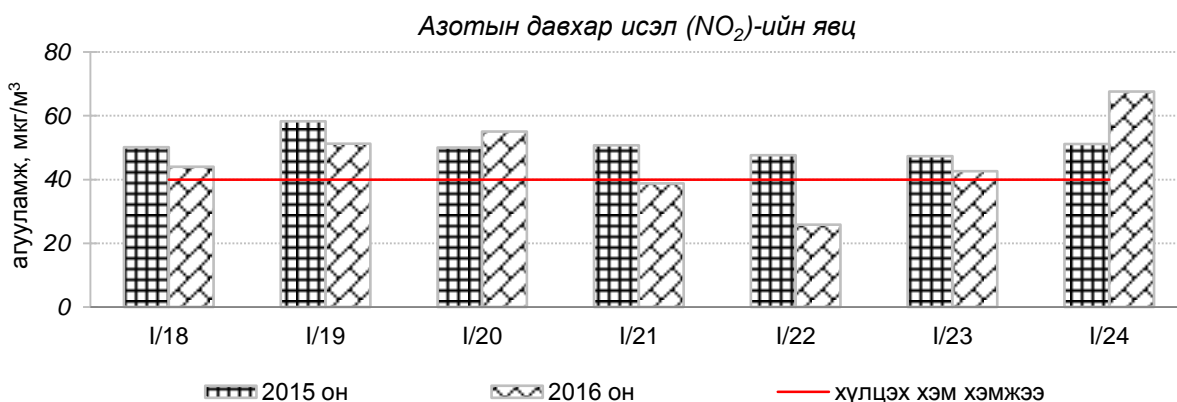
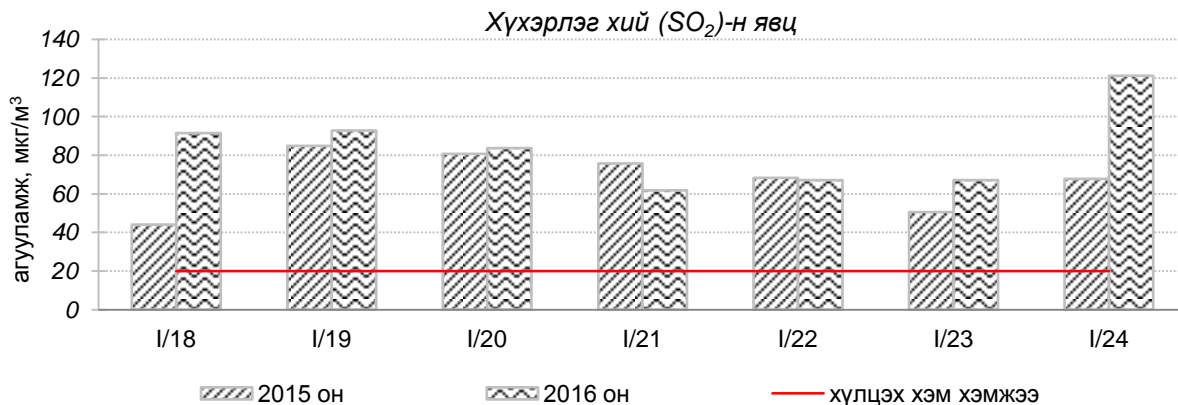


Улаанбаатар хотын өнгөрсөн 7 хоногийн агаарын чанарын төлөв
/2016 оны 1-р сарын 18-аас 24-ний өдөр/

Улаанбаатар хотын агаарт түгээмэл бохирдуулах бодис хүхэрлэг хий /SO₂/, азотын давхар исэл /NO₂/, тоосонцор /PM10, PM2.5/, нүүрстөрөгчийн дутуу исэл /CO/, озон /O₃/ -ы агууламжийг тодорхойллоо.



Улаанбаатар хотын өнгөрсөн 7 хоногийн агаарын чанар
/2015 оны мөн үетэй харьцуулснаар/

№	Бохирдуулах бодисын нэр	MNS 4585:2007	7 хоногийн дундаж агууламж, мкг/м ³		Хоногийн дунджийн хамгийн их, мкг/м ³		Стандартаас давсан тохиолдлын тоо хувиар		Стандартаас давсан, хамгийн их агууламж илэрсэн харуул
		Хүлцэх хэм хэмжээ мкг/м ³	2015он	2016он	2015он	2016он	2015он	2016он	
1	Хүхэрлэг хий, SO ₂	20	64	80↑	194	174	96%	93%↔	1-р сарын 18-нд 1-р хороолол орчим АЧС-аас 8.7 дахин их
2	Азотын давхар исэл, NO ₂	40	51	46↓	98	104	62%	51%↓	1-р сарын 19-нд баруун 4 зам орчим АЧС-аас 2.6 дахин их
3	Тоосонцор, PM10	100	196	197↔	499	818	66%	64%↔	1-р сарын 24-нд 100 айл орчим АЧС-аас 8.2 дахин их
4	Тоосонцор, PM2.5	50	120	188↑	256	445	100%	83%↓	1-р сарын 19-нд Баруун 4 зам орчим АЧС-аас 8.9 дахин их
5	Нүүрстөрөгчийн дутуу исэл, CO	10000	1653	1573↔	5063	5513	0%	0%↔	Давсан тохиолдол байхгүй
6	Озон O ₃	100	8	22↑	45	51	0%	0%↔	Давсан тохиолдол байхгүй

* ↓ бага; ↑ их; ↔ ойролцоо түвшинд /±5%/.

Өнгөрсөн 7 хоногийн агаарын чанарын хяналт шинжилгээний дүнгээр Улаанбаатар хотын гэр хороололоос бусад цэгүүдэд агаар “Бага”, “Дунд” зэргийн бохирдолтой байлаа. Харин галлагаатай холбоотойгоор гэр хороолол болон төв автозамтай ойр цэгүүдэд агаар “Их”, “Маш их” бохирдолтой байна.

	Гэр хороолол орчим				Орон сууцны хороолол	Автозам орчим			Үйлдвэрийн бүс		Индексийн тоон үзүүлэлт	Агаарын чанар
	100 айл	Толгойт	Нисэх	Зурагт	13-р хороолол	Баруун 4 зам	Амгалан	Ургах наран	Цахилгаан станц	Мишээл		
2016.01.18	PM10, SO ₂	PM2.5, SO ₂	PM2.5	SO ₂	PM2.5, SO ₂	PM2.5	SO ₂	PM10, NO ₂	PM10, SO ₂	PM10	0-50	Цэвэр
2016.01.19	PM10, SO ₂	PM2.5, SO ₂	PM2.5	SO ₂	PM2.5, SO ₂	PM2.5	SO ₂	NO ₂	PM10	PM10	51-100	Хэвийн
2016.01.20	PM10	PM2.5, SO ₂	PM2.5	SO ₂	SO ₂	PM2.5, SO ₂	SO ₂	NO ₂	PM10	PM10	101-250	Бага зэргийн бохирдолтой
2016.01.21	SO ₂	SO ₂	PM2.5	SO ₂	PM2.5, SO ₂	PM10, PM2.5, SO ₂ , NO ₂	SO ₂	PM10, NO ₂	PM10, SO ₂		251-400	Дунд зэргийн бохирдолтой
2016.01.22		SO ₂		SO ₂		SO ₂ , NO ₂	SO ₂				401-500	Их бохирдолтой
2016.01.23		SO ₂	PM2.5, SO ₂	SO ₂	PM2.5, SO ₂	SO ₂ , NO ₂	SO ₂	NO ₂	SO ₂		500<	Маш их бохирдолтой
2016.01.24	PM10	PM2.5, SO ₂	PM2.5	PM2.5, SO ₂	SO ₂	PM2.5, SO ₂	SO ₂	PM10, NO ₂	PM10, SO ₂	PM10		

Хамгийн их агууламжтай бохирдуулах бодис: PM10, PM2.5-тоосонцор, SO₂-хүхэрлэг хий.